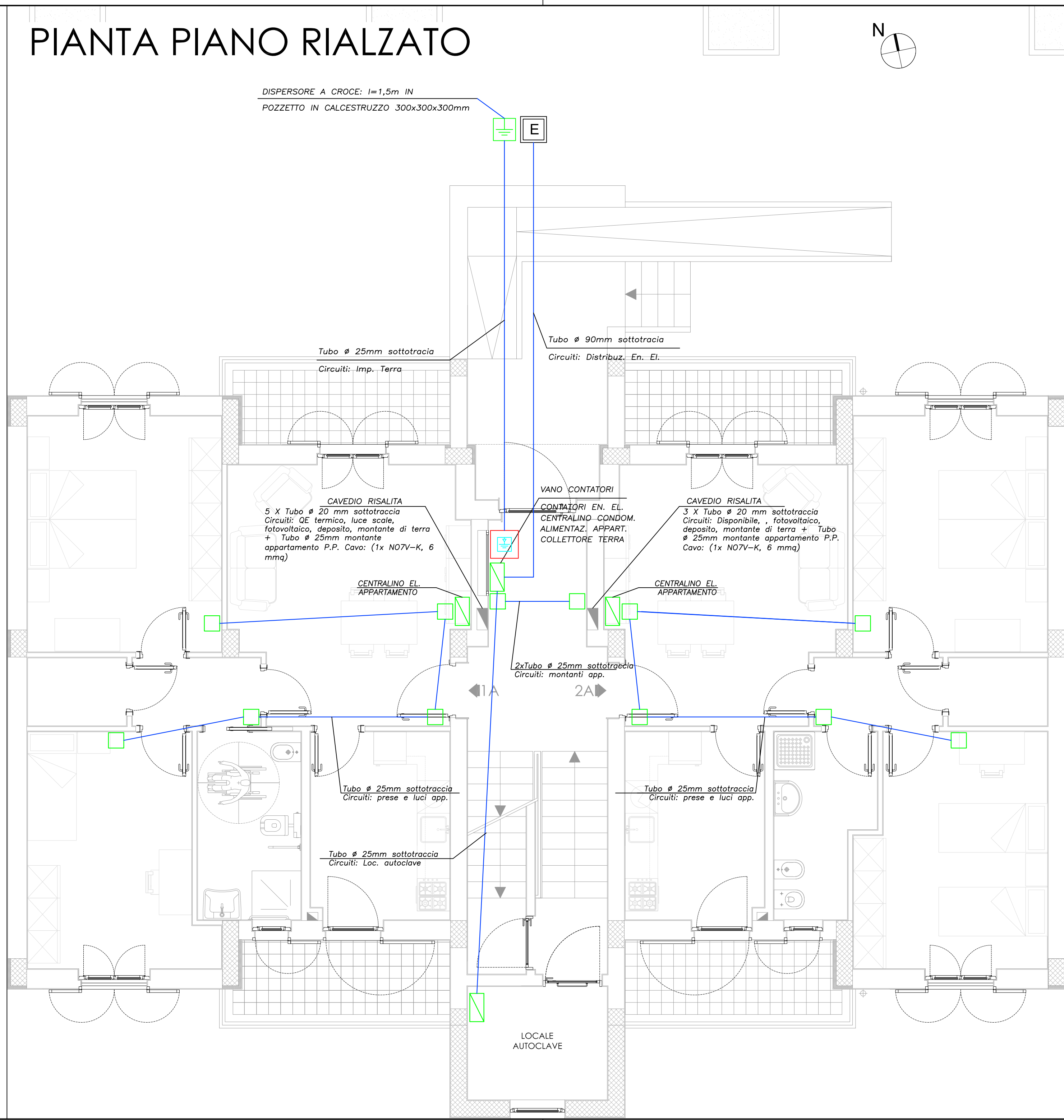
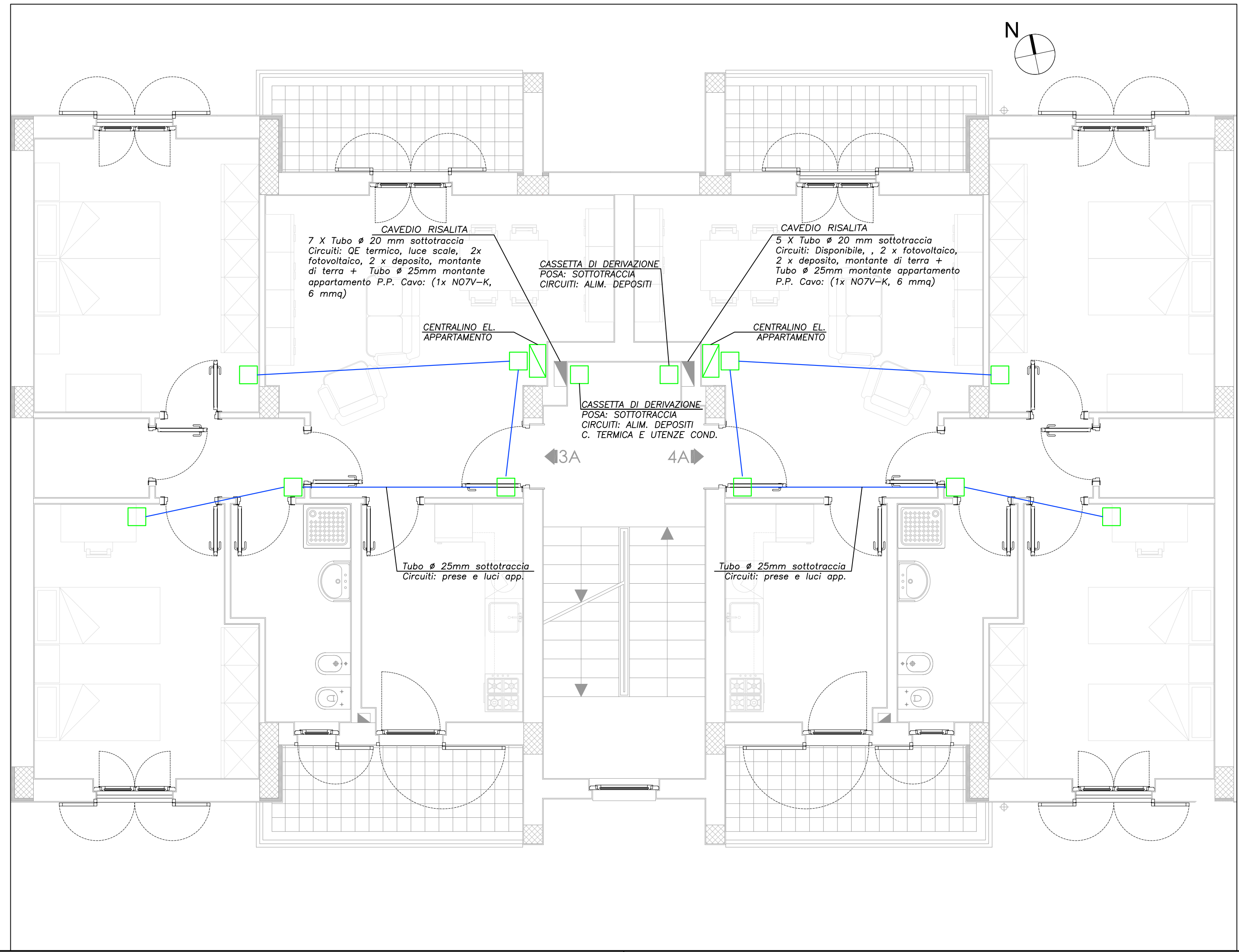


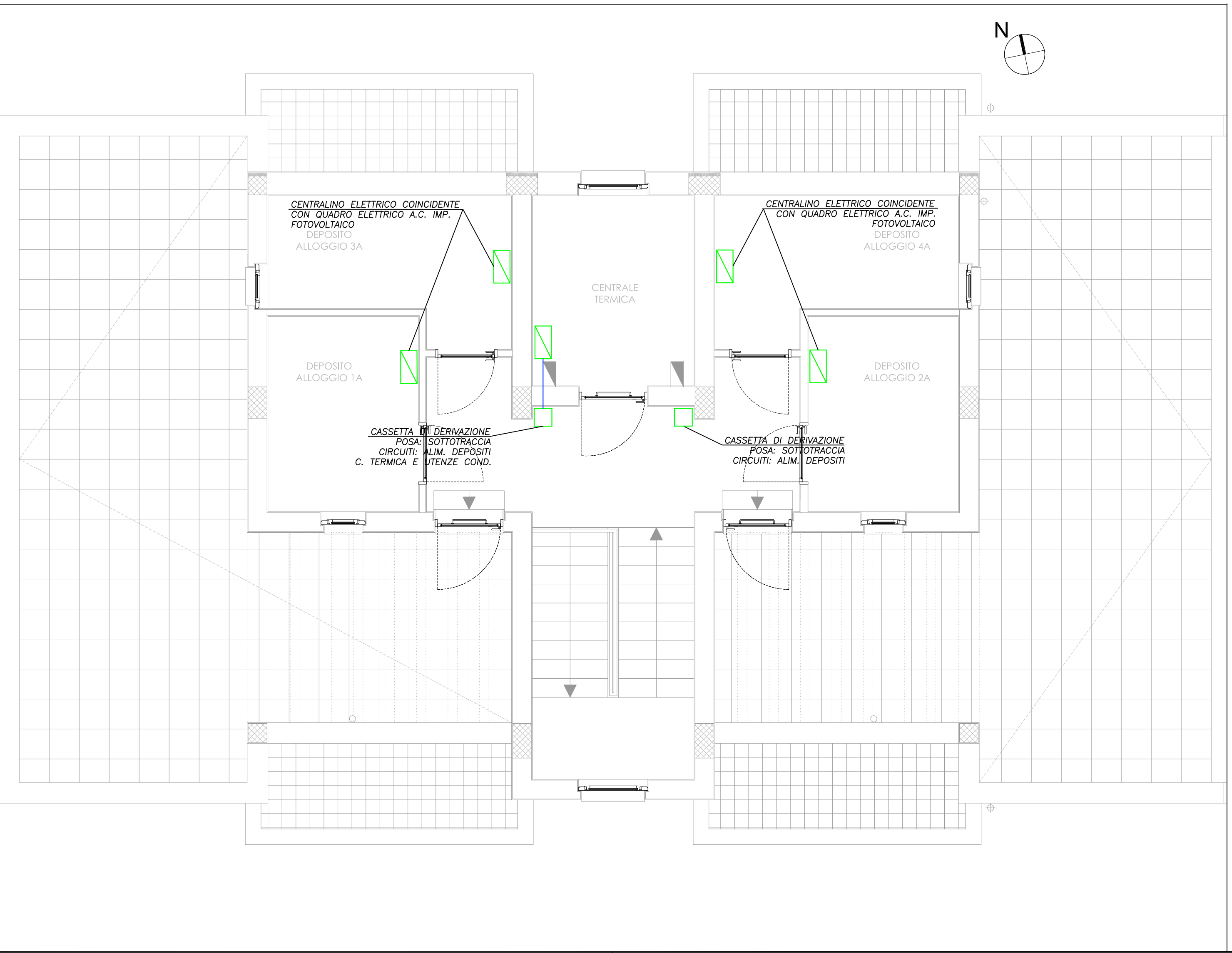
PIANTA PIANO RIALZATO



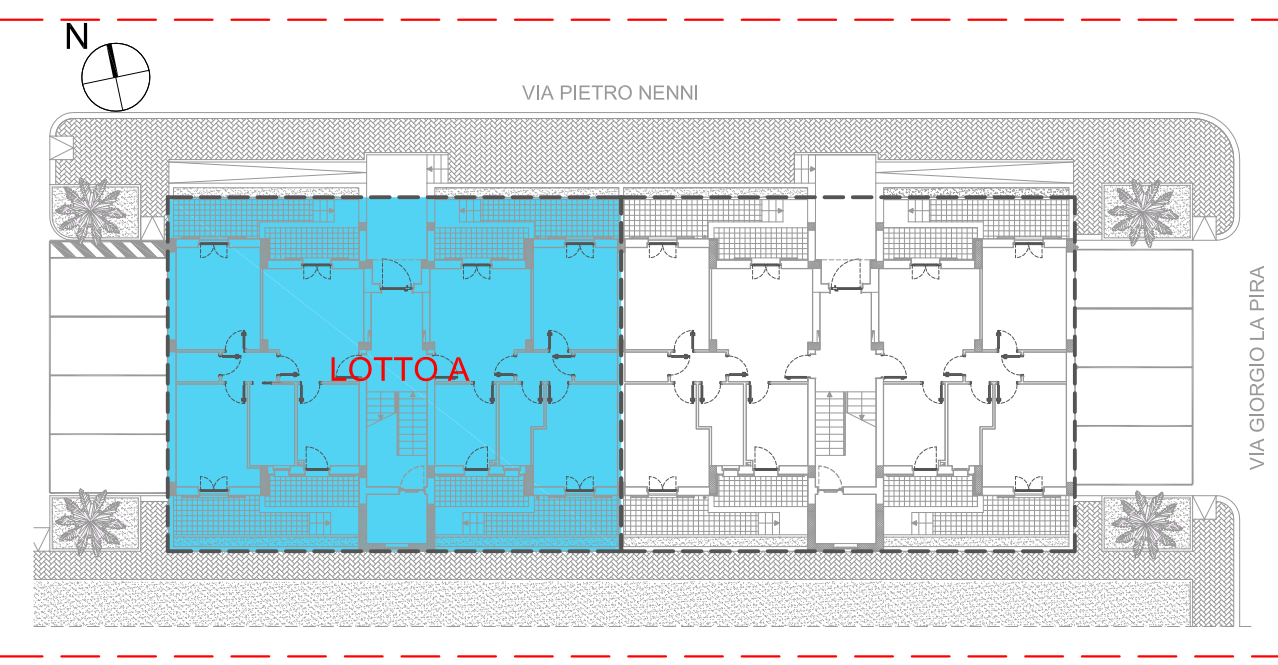
PIANTA PIANO PRIMO



PIANTA PIANO COPERTURA



KEYPLAN



Legenda distribuzione ed impianto di terra			
Simbolo	Descrizione	Simbolo	Descrizione
	Quadro elettrico		Collettore di terra
	Cassetta di derivazione in PVC da incasso		Tubazioni sottotraccia
	Dispensore a croce: l=1,5m in pozzetto in calcestruzzo 300x300x300 mm		Pozzetto in calcestruzzo 500x500x500 mm per energia elettrica

**ARCA CAPITANATA**  
AGENZIA REGIONALE per la CASA e l'ABITARE

FONDO DI SVILUPPO E COESIONE 2007-2013  
Regione Puglia - "Settore Aree Urbane - Città"  
Realizzazione di n° 8 alloggi di edilizia residenziale pubblica nel Comune di  
TRINITAPOLI (BT) in Via Pietro Nenni  
Finanziamento: € 1.200.000,00

TIMBRO	IL PROGETTISTA ARCHITETTONICO (u.o. progettazione / appalti) ing. Antonio Verrastro	IL RESPONSABILE UNICO DEL PROCEDIMENTO E VERIFICATORE DEL PROGETTO (resp. u.o. progettazione / appalti) arch. Anna Maria Tomasulo
	IL PROGETTISTA DELLE STRUTTURE E DEGLI IMPIANTI TECNOLOGICI ing. Antonio Falcone	IL DIRETTORE ARCA Capitanata (diligente del Settore Tecnico) ing. Vincenzo De Vitis

TAVOLA	TITOLO	SCALA
E.03.a	Impianti elettrici - Distribuzione ed impianto di terra - LOTTO A	1:50
AGGIORNAMENTI	L'IMPRESA	DATA
RIF.	IL DIRETTORE DEI LAVORI	